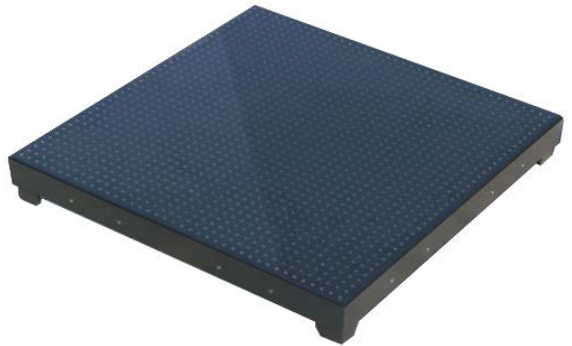


Gamme DANCE FLOOR_{indoor}

Résistance & Performances

POINTS FORTS

- Châssis metal
- Haute resistance (500 kg/m²)
- Poids 14 kg
- Ecran LCD de contrôle
- Full Neutrik



ACCESSOIRES

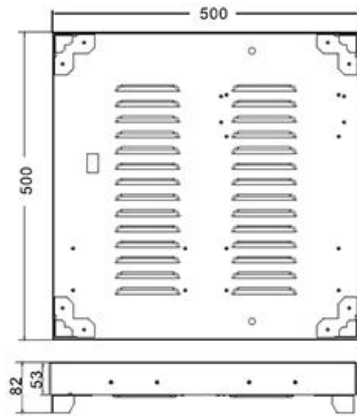
- Flycase
- Carte d'envoi
- Scaler

LA GAMME **DANCE FLOOR**

Cette serie a été conçue pour les prestataires et peut également être utilisée en installation fixe.

Le résultat affiche une exceptionnelle finesse du point, une grande richesse de couleurs et surtout une restitution fidèle des dégradés.

La conception de son châssis, entièrement en aluminium, lui confère une robustesse à toute épreuve.



PARAMETRES Gamme **DANCE FLOOR** Indoor

Model	DF 12
Pitch	12.5
Black face	-
Distance adaptée	12 à 100 m
Type de LED	3 en 1- SMD 3528
Luminosité (en CD/m ²)	1.200
Rafraichissement (en Hz)	1920
Résolution Pixel	40 / 40
Pixel / m ²	1.600
Nombre de couleurs	16,7 M
Echelle de gris	16 bits
Angles de vue	120 / 120
Consommation	80
	Alimentation à découpage 200W - 110240/v - 5060/ Hz (silencieuse)
Dimensions (en mm)	500 / 500 / 82
Surfaces (en m ²)	1 dalle : 0.25m ²
Poids (en Kg)	14
Carte de réception	Intégrée - Dernière génération
Afficheur LCD	-
Châssis	metal
Refroidissement	Radiateur aluminium passif
Système d'assemblage	-
Modules	-
Maintenance	Arrière
Indice de protection	IP 54
Connections	Alimentation Neutrik - Signal Neutrik
Certifications	CE TUV
Contrôle à distance	Jusqu'à 100 m en RJ45 et 10.000 m en fibre optique
Garantie	2 ans